

Уважаемые участники уборки снега в г. Москве добрый день!

В связи с участвовавшими обращениями в адрес Технической поддержки, по вопросам, связанным с определением объема на ССП Мосводоканала и Мосводостока сообщаем Вам что, есть несколько случаев при которых визуально количество Снега в кузове Транспортного Средства (ТС), и как следствие на фото и видео фиксации имеет визуальное несоответствие.

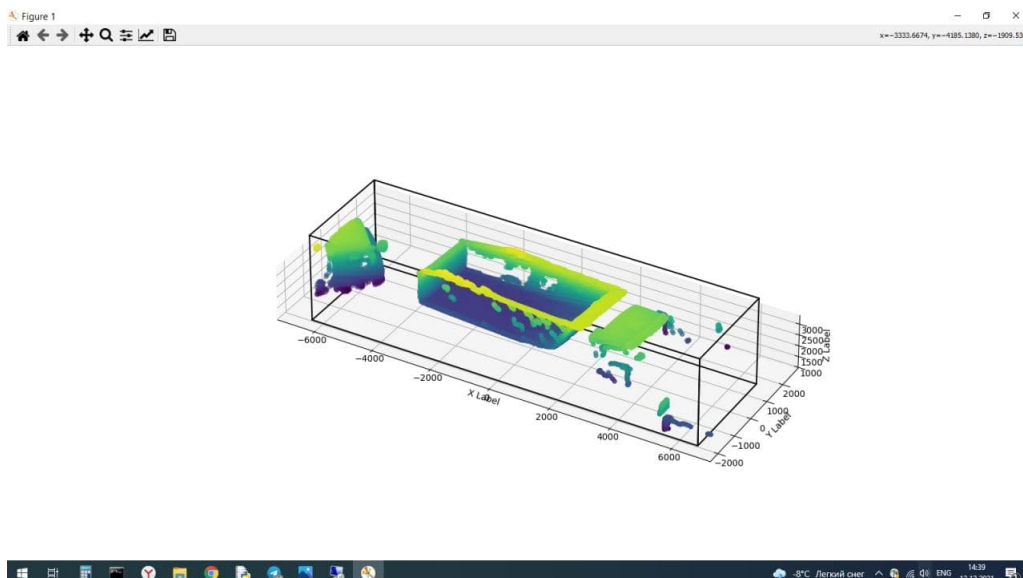
Рассмотрим их.

Стабильная и очень частая ошибка водителей, это пренебрежение Регламентами, соблюдения дистанции между ТС 5 метров обусловлено правилами безопасности на ССП, но имеет непосредственное отношение к измерению объема. (Фото 1 и Фото 2)

Фото 1.




Фото 2.



На фото 1 видно, что переднее ТС (ТС 1) стоит под измерителем и ждет сигнала светофора на проезд. Водитель молодец, прочитал инструкцию и соблюдает регламент. Его коллега сзади ТС 2 не столь прилежен в изучении материала или торопится для следующей загрузки. Его кабина находится в непосредственной близости от заднего борта ТС 1 в момент измерения. Изометрия события фото 2, показывает Вам как это событие видит лазер и как следствие у примерного водителя ТС 1 в кузове оказывается часть кабины ТС 2. То

есть в системе на выезде будет положительный объем на пустом кузове. Соответственно при следующем въезде с грузом Грузовой Профиль (ГП) будет увеличенный на объем кабины ТС 2. То что Вы увидите в системе на фото 3.

Фото 3.

время фиксации камерой 15.12.2021, 16:32:58	время фиксации камерой 15.12.2021, 16:33:01
Серийный номер камеры 10000110.1.4	Серийный номер камеры 10000110.1.3
Груз	Проезд ТС
Объем снега, м ³ 5.9	Панорамное видео 
Время фиксации 15.12.2021, 16:33:13	Время фиксации камерой 15.12.2021, 16:33:23
Серийный номер сканера 10000110.1.6	Серийный номер панорамной камеры 10000110.1.5
Отмена Собрать в ПИИП	

Данная ситуация не единична. Грузовой Профиль автомобиля это основная сущность от которой идет расчет объема перевозимого груза. В других случаях ГП изменяется при движении в момент измерения, при не правильной постановки ТС под измерительным оборудованием, замена бункера на больший/меньший и тд. Соответственно если это событие, изменение ГП, не увидела система то водители ездят с увеличенным ГП. Как пример: на машине 20 куб. м. при измерении на въезде будет получаться – объем в кузове 20 + объем из нарушения, при выезде: на пустом кузове – объем нарушения. Соответственно объем груза, оставленного на ССП для участников процесса утилизации снега не измениться, но в Ваших Полных Информационных Пакетах будет информация, которая визуалью не соответствует действительности. Как пример на фото 4 - въезд 24 куб.м., выезд 5 куб.м.

Фото 4.

